

DÉVIDOIR À ÉCOULEMENT CONTINU

ÉQUIPEMENTS



Caractéristiques

Capuchons pour graisseur sur les deux supports

Support en aluminium coulé Magna

Rembobinage manuel

Tuyau fonctions multiples

L'ouverture sur le côté permet un séchage plus rapide du tuyau

Utilisable par une seule personne à la fois

Bouton de réglage de tension

Description

Les dévidoirs à débit continu SOLBERG® sont composés de supports en aluminium coulé Magna et d'une conduite en laiton. Ils sont également équipés d'un tuyau d'appoint semi-rigide de 38 mm (1,5") et d'un coude pivotant de 90 degrés en laiton à l'entrée et d'une sortie NST mâle de 1,5". L'enrouleur en acier au carbone a été conçu pour stocker et déployer le tuyau d'écoulement continu, ce qui permet au liquide de circuler lorsque le tuyau est encore sur l'enrouleur.



Application

Le dévidoir peut être utilisé pour la lutte incendie et/ou le nettoyage. Les dévidoirs peuvent aussi être installés sur des zones nécessitant une protection incendie supplémentaire.

Spécifications

Capacité : Tuyau de 38 mm x 30 m (1,5" x 100')

Pression nominale : 14 bar (200 psi)

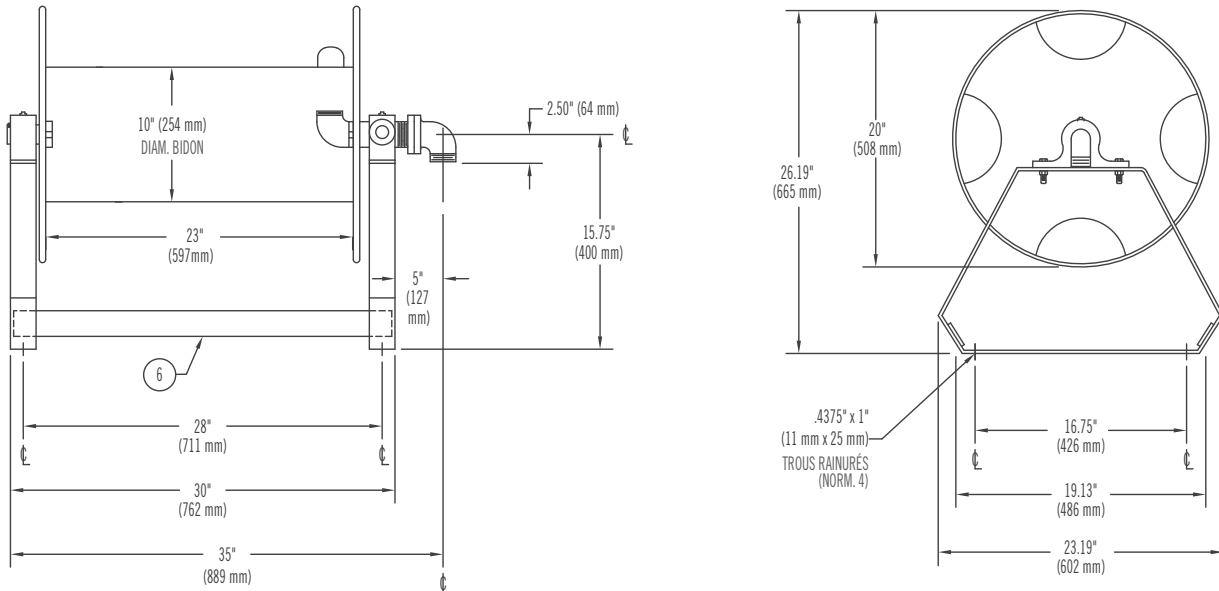
Poids du dévidoir : 41 kg (90 lb)

Options

- Disponible en acier inoxydable, galvanisé ou aluminium de qualité marine
- Manivelle
- Lance à mains à débit variable
- Couvercle en vinyle
- Support de montage surélevé

Solberg est une entreprise internationale qui offre toute la gamme des émulseurs pour l'extinction incendie ainsi que des équipements personnalisés de suppression incendie à base de mousse. Solberg propose à la fois des technologies traditionnelles et innovantes dans le domaine de la mousse pour extinction d'incendie. www.solbergfoam.com

Dimensions



Informations de commande

DÉVIDOIRS SUR CHARIOT

RÉF. DESCRIPTION

RÉF.	DESCRIPTION	POIDS DE LIVRAISON APPROX.	
		lb	kg
35310	Dévidoir à écoulement continu modèle SCHR-50, tuyau de 15 m (50')	142	64
35311	Dévidoir à écoulement continu modèle SCHR-75, tuyau de 23 m (75')	165	75
35312	Dévidoir à écoulement continu modèle SCHR-100, tuyau de 30 m (100')	194	88
35313	Dévidoir à écoulement continu modèle SCHR-150, tuyau de 46 m (150')	246	111