

CHAMBRES À MOUSSE

ÉQUIPEMENTS



Caractéristiques

Disponibles en quatre dimensions

Équipées d'une ouverture pour l'inspection sur le couvercle

Pression de service minimum de 3 bar (40 psi) et pression de service maximum de 7 bar (100 psi)

Des chambres soudées en une seule pièce sont disponibles pour les installations ne nécessitant pas de pare-vapeurs

Description

Les chambres à mousse SOLBERG® sont des dispositifs de déversement de mousse à aspiration d'air de type II conformes à la norme NFPA-11 qui protègent les réservoirs de stockage de liquide inflammable à toit flottant et conique. Les chambres à mousse sont composées d'une chambre de mélange de mousse et d'un générateur de mousse muni d'une entrée d'air. Un diaphragme amovible est situé entre l'entrée de la bride et la bride du tuyau d'émulseur. Ce diaphragme a une taille spécifique qui permet de délivrer la quantité de solution moussante nécessaire à une pression particulière. Un pare-vapeurs en verre cassable se trouve dans le corps de la chambre à mousse pour empêcher les vapeurs de produits d'y pénétrer. Le pare-vapeurs se

rompt lorsque la solution moussante entre et laisse le corps de la chambre se remplir de mousse. La mousse s'écoule vers une plaque de déviation qui la dirige vers l'intérieur de la paroi du réservoir de stockage et à la surface du combustible, ne permettant qu'une submersion minimum de la mousse et une agitation minimum du combustible.

Application

Les chambres à mousse SOLBERG sont des dispositifs de déversement de mousse à aspiration d'air de type II qui protègent différents modèles de réservoirs de stockage de liquides inflammables, y compris ceux à toit flottant et conique. Les chambres à mousse sont généralement utilisées avec des réservoirs à vessie ou des pompes à pression équilibrée.

Spécifications

La chambre à mousse est composée d'un corps, d'un générateur de mousse complet, d'un orifice, d'un déflecteur, d'un pare-vapeurs, de joints d'étanchéité et du matériel de montage. Le corps de la chambre à mousse est en acier. Le raccord d'entrée est une bride de classe 150 lb à face surélevée et le raccord de sortie est une bride de classe 150 plate, qui peut être boulonnée ou soudée sur le réservoir de stockage. Le corps de la chambre à mousse



est équipé d'un couvercle muni d'une ouverture facilitant l'inspection ou l'accès au pare-vapeurs. Le pare-vapeurs est en verre et est conçu pour une pression de rupture 1 à 2 bar (10 à 25 psi), conformément à la norme UL. Le déflecteur peut être massif ou fendu, en acier, et peut être boulonné ou soudé sur le côté du réservoir de stockage.

La finition des chambres à mousse est une finition en émail bleu ou rouge spécifique à Solberg.

Certifications

Listing Underwriters Laboratories, Inc. (UL) – Norme 162, Homologation FM, norme 5130.

Solberg fait partie de THE AMEREX GROUP, une alliance d'entreprises indépendantes qui partage un même objectif : révolutionner les technologies d'extinction incendie grâce à des solutions plus sûres, plus efficaces et plus écologiques. Ensemble, nous faisons progresser les industries en redéfinissant le secteur de l'extinction incendie. www.solbergfoam.com

Débits
HOMOLOGUÉS FM

SFS 825 (C = 0,615)	RE-HEALING RF3, 3 % gpm (l/min)	psi (bar)			
ORIFICE MAX 0,938	181 (685)	100 (7)			
	162 (613)	80 (6)			
	143 (541)	60 (4)			
ORIFICE MIN 0,625	84 (318)	100 (7)			
	75 (284)	80 (6)			
	64 (242)	60 (4)			
	60 (227)	50 (3)			
SFS 1030 (C = 0,625)	RE-HEALING RF3, 3 % gpm (l/min)	psi (bar)			
			ORIFICE MAX 1,25	315 (1192)	100 (7)
				285 (1079)	80 (6)
				245 (927)	60 (4)
	220 (833)	50 (3)			
ORIFICE MIN 0,875	156 (590)	100 (7)			
	137 (519)	80 (6)			
	120 (454)	60 (4)			
	95 (360)	40 (3)			

SFS 1240 (C = 0,635)	RE-HEALING RF3, 3 % gpm (l/min)	psi (bar)			
ORIFICE MAX 1,875	680 (2574)	100 (7)			
	621 (2351)	80 (6)			
	525 (1987)	60 (4)			
ORIFICE MIN 1,125	251 (950)	100 (7)			
	222 (840)	80 (6)			
	194 (734)	60 (4)			
	164 (621)	40 (3)			
SFS 1660* (C = 0,650)	gpm (l/min)	psi (bar)			
			ORIFICE MAX 1,875	680 (2574)	100 (7)
				621 (2351)	80 (6)
				525 (1987)	60 (4)
ORIFICE MIN 1,125	251 (950)	100 (7)			
	222 (840) 194 (734) 164 (621)	80 (6)			
		60 (4)			
		40 (3)			

Remarque : *non listé UL, non homologué FM

Débits
LISTÉS UL

SFS 825 (C = 0,615)	ÉMULSEUR	PLAGE DE DÉBIT ORIFICE MIN. 0,625 - ORIFICE MAX. 0,938
	RE-HEALING RF3, 3 %	60 - 181 gpm (227 - 685 l/min)
	ARCTIC 1 % AFFF	48 - 179 gpm (182 - 678 l/min)
	ARCTIC 3 % AFFF	49 - 180 gpm (185 - 681 l/min)
	ARCTIC 1x3 % ATC	51 - 84 gpm (193 - 318 l/min)
	ARCTIC 3x3 % ATC	46 - 180 gpm (174 - 681 l/min)

PLAGE DE DÉBIT

SFS 1030 (C = 0,625)	ÉMULSEUR	PLAGE DE DÉBIT ORIFICE MIN. 0,875 - ORIFICE MAX. 1,25
	RE-HEALING RF3, 3 %	95 - 315 gpm (360 - 1192 l/min)
	ARCTIC 1 % AFFF	94 - 312 gpm (356 - 1181 l/min)
	ARCTIC 3 % AFFF	96 - 316 gpm (363 - 1196 l/min)
	ARCTIC 1x3 % ATC	N/A
	ARCTIC 3x3 % ATC	94 - 312 gpm (356 - 1181 l/min)

PLAGE DE DÉBIT

SFS 1240 (C = 0,635)	ÉMULSEUR	PLAGE DE DÉBIT ORIFICE MIN. 1,125 - ORIFICE MAX. 1,875
	RE-HEALING RF3, 3 %	164 - 680 gpm (621 - 2575 l/min)
	ARCTIC 1 % AFFF	149 - 695 gpm (564 - 2631 l/min)
	ARCTIC 3 % AFFF	147 - 720 gpm (556 - 2725 l/min)
	ARCTIC 1x3 % ATC	N/A
	ARCTIC 3x3 % ATC	150 - 695 gpm (568 - 2631 l/min)

Dimensions diaphragme

U.S.
$$D = \sqrt{\frac{Q}{29,8 \times C \times \sqrt{P}}}$$

S.I.
$$D = \sqrt{\frac{Q}{0,6659 \times C \times \sqrt{P}}}$$

Légende

Q = Débit

D = Diamètre de l'orifice

C = Coefficient de décharge de l'orifice (voir facteur C ci-dessus)

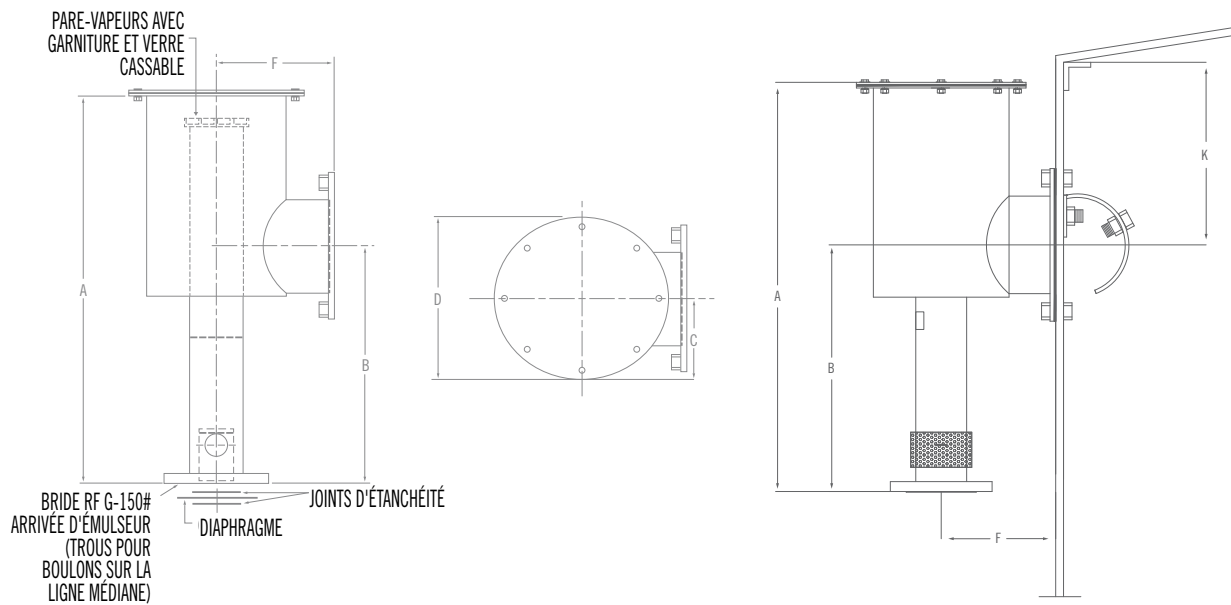
P = Pression

Dimensions

DIMENSIONS APPROXIMATIVES EN POUCES (MILLIMÈTRES)

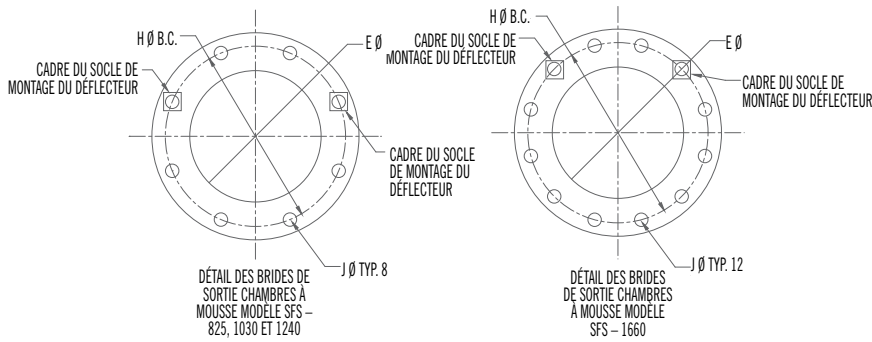
MODÈLE	A	B	C	D	E	F	G	H	J	K
SFS 825	26,25 (667)	17,00 (432)	5,75 (146)	11,50 (292)	4,50 (114)	7,00 (178)	2,50 (64)	7,50 (191)	.63 (16)	8,00 (203)
SFS 1030	32,13 (816)	19,00 (483)	6,50 (165)	13,00 (330)	6,63 (168)	9,00 (229)	3,00 (76)	9,50 (241)	.75 (19)	9,50 (241)
SFS 1240	35,75 (908)	22,00 (559)	7,75 (197)	15,50 (394)	8,75 (222)	10,00 (254)	4,00 (102)	11,75 (298)	.88 (22)	11,00 (279)
SFS 1660	41,38 (1051)	23,63 (600)	9,50 (241)	19,00 (483)	10,81 (275)	12,00 (305)	6,00 (152)	14,25 (362)	1,00 (25)	12,00 (305)

CHAMBRE À MOUSSE

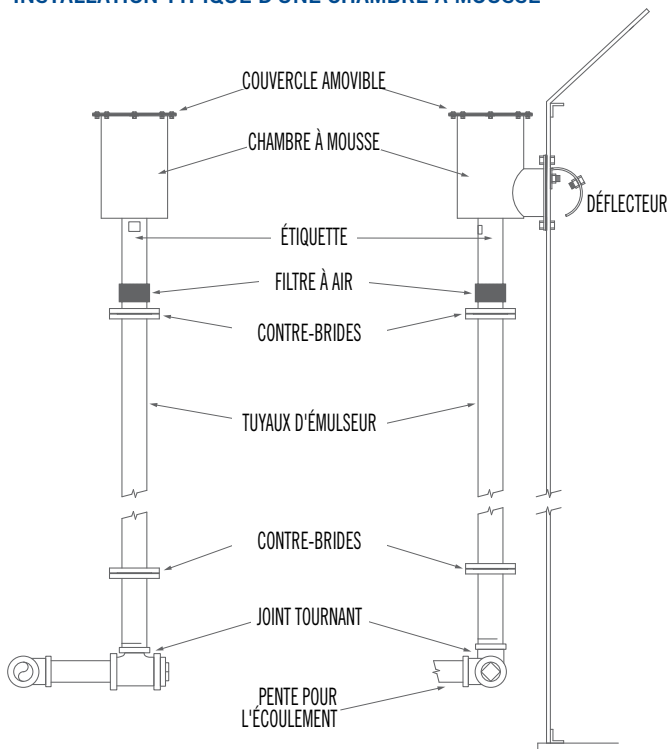


Informations pour l'installation

MONTAGE DE LA CHAMBRE À MOUSSE

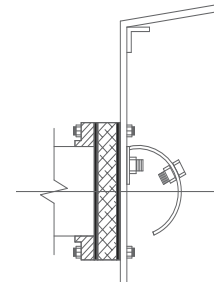


INSTALLATION TYPIQUE D'UNE CHAMBRE À MOUSSE

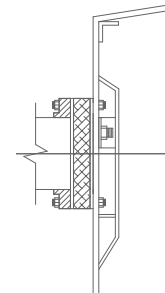


Remarque : Ces informations pour l'installation ne sont que des lignes directrices générales. Il est possible que certaines installations requièrent des modifications afin de répondre à des exigences ou des applications spécifiques. The Solberg Company se réserve le droit de modifier toute partie de ces informations sans préavis.

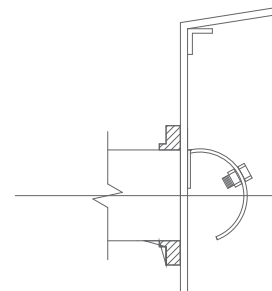
BOULONNÉE AVEC RENFORCEMENT, DÉFLECTEUR FENDU



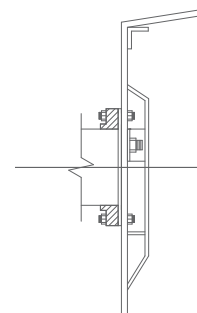
BOULONNÉE AVEC RENFORCEMENT, DÉFLECTEUR PLAT



SOUDÉE AVEC UN DÉFLECTEUR FENDU



SOUDÉE AVEC UN DÉFLECTEUR PLAT



Informations de commande

CHAMBRES À MOUSSE		POIDS DE LIVRAISON APPROXIMATIF	
RÉF.	DESCRIPTION	lb	kg
32100	Chambre à mousse modèle SFS-825, finition émail rouge	46	21
32101	Plaque déflectrice fendue modèle SFS-825, finition émail rouge	5	2
32102	Plaque déflectrice massive modèle SFS-825, finition émail rouge	5	2
32103	Chambre à mousse modèle SFS-1030, finition émail rouge	84	38
32104	Plaque déflectrice fendue modèle SFS-1030, finition émail rouge	6	3
32105	Plaque déflectrice massive modèle SFS-1030, finition émail rouge	6	3
32106	Chambre à mousse modèle SFS-1240, finition émail rouge	92	42
32107	Plaque déflectrice fendue modèle SFS-1240, finition émail rouge	9	5
32108	Plaque déflectrice massive modèle SFS-1240, finition émail rouge	9	5
32109	Chambre à mousse modèle SFS-1660, finition émail rouge	163	74
32110	Plaque déflectrice fendue modèle SFS-1660, finition émail rouge	12	5
32111	Plaque déflectrice massive modèle SFS-1660, finition émail rouge	12	5

CHAMBRE À MOUSSE - PIÈCES DE RECHANGE

32120	Pare-vapeurs modèle SFS-825	0.50	0.2
32121	Pare-vapeurs modèle SFS-1030	0.50	0.2
32122	Pare-vapeurs modèle SFS-1240	0.50	0.2
32123	Pare-vapeurs modèle SFS-1660	0.50	0.2
32124	Joint de couvercle modèle SFS-825	0.25	0.1
32125	Joint de couvercle modèle SFS-1030	0.25	0.1
32126	Joint de couvercle modèle SFS-1240	0.25	0.1
32127	Joint de couvercle modèle SFS-1660	0.25	0.1
32128	Diaphragme modèle SFS-825	1.00	0.4
32129	Diaphragme modèle SFS-1030	1.00	0.4
32130	Diaphragme modèle SFS-1240	1.00	0.4
31131	Diaphragme modèle SFS-1660	1.00	0.4

SOLBERGFOAM.COM

FICHE N° F-2011010-3_FR
COPYRIGHT © 2014. TOUS DROITS RÉSERVÉS.
SOLBERG® EST UNE MARQUE DÉPOSÉE DE THE SOLBERG COMPANY
OU DE SES SOCIÉTÉS APPARENTÉES.

AMÉRIQUE
THE SOLBERG COMPANY
1520 Brookfield Avenue
Green Bay, WI 54313
ÉTATS-UNIS
Tél. : +1 920 593 9445

EMEA
SOLBERG SCANDINAVIAN AS
Radøyvegen 721 - Olsvollstranda
N-5938 Sæbøvågen
Norvège
Tél. : +47 56 34 97 00

ASIE-PACIFIQUE
SOLBERG ASIA PACIFIC PTY LTD
3 Charles Street
St Marys NSW 2760
Australie
Tél. : +61 2 9673 5300