

ESTACIÓN DE ESPUMA

EQUIPOS



Características

Unidad completamente autónoma

Funciona con espumógenos AFFF o resistentes al alcohol (ATC™)

Funciona sólo con agua

Se puede recargar durante el funcionamiento

Devanadera para manguera semirrígida de 38 mm x 30 m (1,5" x 100 pies) (elevador de presión)

Descripción

La estación de espuma SOLBERG® es una estación de espuma de sofocado rápido para manejo de una sola persona. La unidad es autónoma y consta de un depósito de espumógeno de acero inoxidable de 132 litros (35 USG), un inductor, una lanza y manguera semirrígida. Cuando está en funcionamiento, el agua se introduce desde una fuente exclusiva a través de la manguera de suministro hasta el inductor. El paso de agua a través del inductor produce un vacío, que extrae el espumógeno del depósito y lo lleva hasta el inductor y hacia el caudal de agua para suministrar la solución de espuma.

Aplicación

La estación de espuma SOLBERG está diseñada para ofrecer capacidades para combatir el fuego en diversas aplicaciones peligrosas y de alto riesgo como:

- Hangares de avión
- Plataformas petrolíferas
- Cubetos de contención
- Incendios de derrame
- Parques de depósito

Especificaciones (unidad de serie)

- Válvula de desagüe de DN25 (1") con tapón
- Manguera semirrígida de 38 mm (1,5") de 100 pies
- Puerto de llenado y venteo de PVC de DN100 (4")
- Asa de acero inoxidable
- Depósito de espumógeno de acero inoxidable (304) de 132 litros (35 USG)
- Manguera de 360 l/min (95 gpm) c/ boquilla
- Inductor de latón de 360 l/min (95 gpm)
- Colector de latón
- Devanadera galvanizada
- Tubo sifón de acero inoxidable



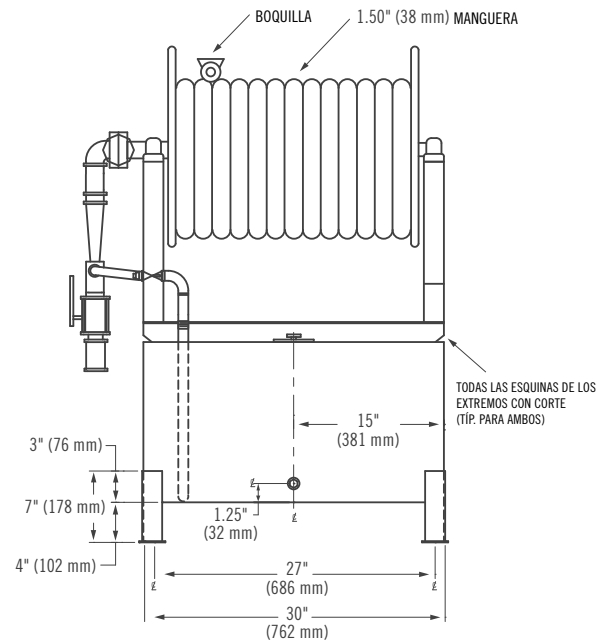
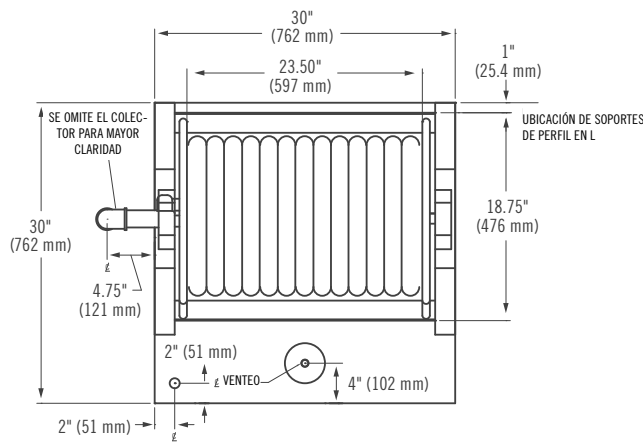
Opciones

- Tramos de manguera de 15 m, 23 m, 38 m y 46 m (50', 75', 125' y 150')
- Depósito de concentrado de 227 litros (60 USG)
- Colector de acero inox. 316, al carbono o galvanizado
- Lanza
- Depósito de acero inoxidable (316)
- Devanadera de acero inoxidable, aluminio o acero al carbono

Solberg es miembro del grupo AMEREX, una alianza de compañías independientes con un solo propósito: revolucionar el curso de la tecnología de supresión de incendios con soluciones más seguras, más eficaces y más sostenibles. Juntos, ayudamos a las industrias a avanzar redefiniendo la supresión de incendios. www.solbergfoam.com

Dimensiones (unidad de serie)

Altura: 1168 mm (46")
 Longitud: 1270 mm (50")
 Anchura: 889 mm (35")
 Peso con espuma: Unidad de 135 l (35 USG) 181 kg (400 lb)
 Unidad de 227 l (60 USG) 282 kg (622 lb)



Información para pedidos

ESTACIONES DE ESPUMA	DESCRIPCIÓN	PESO APROXIMADO DE ENVÍO	
		lb	kg
35002	Estación de espuma – 133 litros (35 USG), acero inoxidable, portamanguera, boquilla, manguera de 23 m (75 pies), acabado en esmalte rojo	130 lb	59 kg
35003	Estación de espuma: 133 litros (35 galones), acero inoxidable, portamanguera, boquilla, manguera de 30 m (100 pies), acabado en esmalte rojo	130 lb	59 kg
35004	Estación de espuma – 227 litros (60 USG), acero inoxidable, portamanguera, boquilla, manguera de 23 m (75 pies), acabado en esmalte rojo	160 lb	73 kg
35005	Estación de espuma – 227 litros (60 USG), acero inoxidable, portamanguera, boquilla, manguera de 30 m (100 pies), acabado en esmalte rojo	160 lb	73 kg